

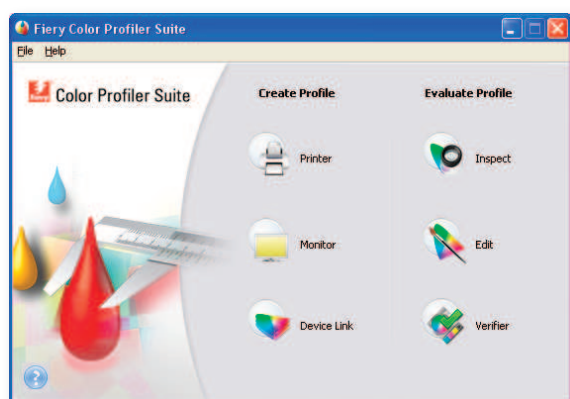
# EFI Color Profiler Suite

Color Vivo con  
Misteriosa Precisión



# Elijan la Solución Integrada Adecuada para Proporcionar la Calidad de Color Precisa

Fiery® Color Profiler Suite (CPS) les proporciona una ventaja competitiva para producir color de alta calidad y cumplir con los apurados plazos de entrega del cliente, mediante las herramientas integradas de administración de color que ofrecen el control de calidad total del color, en cada etapa del flujo de trabajo de impresión. Esta completa Suite extiende la capacidad de las impresoras Fiery-driven® con las herramientas de administración de color más avanzadas que existen, garantizando que su reproducción de color sea siempre precisa, consistente y fiable.



## Ventajas clave de la Color Profiler Suite

### Produce Color de Alta Calidad

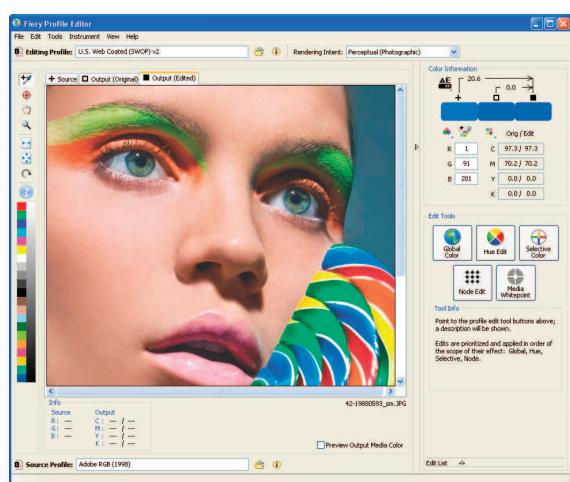
- Proporciona óptima calidad de color en cada paso del flujo de trabajo.
- Reproduce con precisión los colores personalizados y los directos, para cumplir con las necesidades de sus clientes más exigentes.
- Aumenta la satisfacción del cliente con sus capacidades de prueba contractual e impresión, produciendo resultados exactos.
- Extiende las capacidades de color de los dispositivos con controlador Fiery.

### Obtiene Alta Productividad

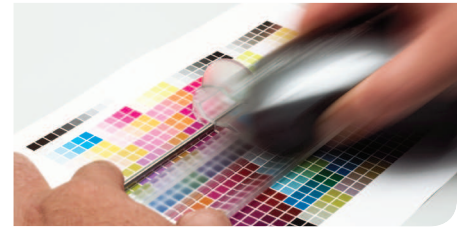
- Agiliza las tareas de administración de color, con herramientas integradas.
- Disminuye sus costes generales incorporando el soporte de color a sus flujos de trabajo existentes, para eliminar retrasos, mermas y errores.
- Produce resultados precisos en menos tiempo, con la administración automatizada del color.
- Proporciona un flujo de trabajo de color totalmente integrado, mediante la comunicación directa con los dispositivos con controlador Fiery.
- Pone en las manos de los usuarios de Fiery, todas las herramientas para diagnosticar los problemas de perfil, comparar gamas, crear y editar archivos de perfiles, sin salir de la interfaz de Fiery Command WorkStation\*.

### Proporciona una Magnífica Amortización de la Inversión

- Minimiza las reimpressiones y repeticiones.
- Facilita el aprendizaje de la solución, con sus herramientas automatizadas y flujos de trabajo basados en Ayudante.
- Maximiza sus dispositivos de salida con capacidades de perfilado, permitiéndoles realizar divisiones de trabajos e impresión de pruebas.
- Abre la puerta a nuevas oportunidades de negocio, gracias a su sorprendente color, estándar del sector.











\* Se soporta en Fiery Command WorkStation v5.3 y posteriores.



## Módulos de Color Profiler Suite

Color Profiler Suite ofrece un completo conjunto de herramientas, con todas las ventajas listadas abajo.

Módulo	Descripción	Ventajas
 <b>Printer Profiler</b>	<ul style="list-style-type: none"> <li>Automatiza el proceso de perfilado y les permite crear perfiles ICC, personalizados para sus impresoras.</li> <li>Produce el color más preciso y uniforme, continuamente, por todos sus dispositivos de salida.</li> </ul>	<ul style="list-style-type: none"> <li>Ahorra tiempo aumentando la precisión de sus impresoras.</li> <li>Aumenta la productividad mediante herramientas fáciles automatizadas.</li> </ul>
 <b>Monitor Profiler</b>	<ul style="list-style-type: none"> <li>Garantiza que el color en la pantalla represente con precisión el color del resultado final.</li> <li>Crea y calibra perfiles ICC para pantallas CRT, LCD y de ordenadores portátiles; iguala varios monitores con uno de referencia y produce pruebas de pantalla precisas.</li> </ul>	<ul style="list-style-type: none"> <li>Disminuye los costes de impresión, eliminando mermas.</li> <li>Acorta el tiempo de preparación del trabajo.</li> <li>Ahorra tiempo proporcionando pruebas precisas.</li> </ul>
 <b>Device Linker</b>	<ul style="list-style-type: none"> <li>Proporciona color consistente en un entorno controlado, generando conexiones directas entre el origen y el destino, y produce perfiles totalmente compatibles ICC.</li> <li>La automatización de la mesa de escaneado i10 para perfilar parches de color, configura hasta 1617 parches IT8.7/4.</li> <li>Permite abrir perfiles de enlace de dispositivo iterativos, creados anteriormente, para reajustar el enlace de dispositivo con el paso del tiempo.</li> </ul>	<ul style="list-style-type: none"> <li>Optimiza la productividad entre las impresoras, garantizando la consistencia de los trabajos.</li> <li>Disminuye las mermas, y las pérdidas de tiempo y de facturación.</li> <li>Aumenta la satisfacción de sus clientes, proporcionando mejor calidad de color.</li> </ul>
 <b>Profile Editor</b>	<ul style="list-style-type: none"> <li>Les permite editar perfiles automáticamente.</li> <li>Aplica ajustes de color globales, como los cambios a los tonos carnosos, colores de memoria, equilibrio de grises, ediciones de nodo y punto blanco, en todos los trabajos relacionados de un dispositivo de salida.</li> </ul>	<ul style="list-style-type: none"> <li>Cumple con las mayores exigencias de color, al poder ajustar con precisión los perfiles en tiempo real.</li> <li>Ahorra tiempo y dinero.</li> <li>Libera a sus operadores para ocuparse de otras tareas que aumentan sus beneficios.</li> </ul>
 <b>Profile Inspector</b>	<ul style="list-style-type: none"> <li>Predice la reproducción del color, comparando los perfiles de entrada y salida de los dispositivos y determinando si existen otros colores fuera de la capacidad de color de la impresora.</li> <li>Evita los errores de perfilado, prevvisualizando el perfil para detectar potenciales conflictos de medición.</li> </ul>	<ul style="list-style-type: none"> <li>Aumenta su productividad.</li> <li>Reduce los errores y mermas.</li> </ul>
 <b>Color Verifier</b>	<ul style="list-style-type: none"> <li>Les permite medir y comparar los valores de color de pruebas e impresiones, frente a estándares del sector o de la propia empresa.</li> <li>Proporciona un método para garantizar la consistencia sobre un dispositivo único durante todo el día, así como entre dispositivos de ubicaciones remotas.</li> </ul>	<ul style="list-style-type: none"> <li>Garantiza el control de calidad efectivo.</li> <li>Reduce los tiempos de aprobación.</li> <li>Funciona en ubicaciones locales o remotas, ofreciendo a las empresas más flexibilidad.</li> </ul>
Hardware de Color Profiler Suite		
 <b>ES-1000</b>	<p>El espectrofotómetro de mano, o dispositivo de medición, garantiza que ustedes obtengan siempre un color predecible. Basta con colocar el dispositivo en su cuna y esperar los resultados de sus parches de color. También pueden realizar de manera rápida y precisa la calibración, conectando un cable USB a un controlador Fiery.</p>	
 <b>X-Rite i110 Mesa de Escaneado</b>	<p>La mesa de escaneado opcional i110, mide todos los parches de color, sencilla y fácilmente, montando la ES-1000 sobre el brazo del robot automático de la mesa de escaneado. Ayuda a disminuir el tiempo dedicado a la creación de perfiles de dispositivo y a la calibración, mejorando la precisión y la eficacia.</p>	

## SOLUCIONES PARA PERFILADO Y EXPOSICIÓN

# EFI Color Profiler Suite

## Configuraciones de Producto para Color Profiler Suite

Puesto que cada empresa tiene diferentes necesidades, Color Profiler Suite existe en tres configuraciones para cubrir sus necesidades, ahora y en el futuro.

Para información más detallada sobre EFI Color Profiler Suite vayan a [www.efi.com](http://www.efi.com).



La oferta de soluciones integradas de EFI aumenta la productividad y mejora su rentabilidad. Descúbralo en [www.efi.com](http://www.efi.com).

Configuración del Producto	Audiencia de Destino
<b>Fiery Color Profiler Suite</b> Incluye el ES-1000, con o sin Filtro UV, y software CPS.	Para quienes no tengan, o que estén buscando un nuevo software o equipo de perfilado.
<b>Fiery Color Profiler Suite – Actualizar Versión</b> Incluye el software para actualizar versiones anteriores de CPS, a la versión más reciente.	Para cualquier usuario actual de las versiones anteriores del software.
<b>Fiery Color Profiler Suite – Solo Software</b> Incluye la versión completa del software CPS.	Para quienes ya tengan un ES-1000 y deseen activar el software.
<b>Mesa de Escaneado Automatizada i1 iO Opcional</b>	Para quienes deseen automatizar la tarea repetitiva de medir los parches para el perfil.

## Incluye Cursos de Formación Online GRATUITOS

Pueden convertirse rápidamente en expertos de color, y empezar a aprovechar las ventajas de las potentes herramientas de Color Profiler Suite, siguiendo los dos cursos elearning interactivos incluidos con el producto.

- Introducción a Fiery Color Profiler Suite, duración 60 minutos
- Flujos de Trabajo de Color Avanzados Fiery, Usando Color Profiler Suite, duración 50 minutos

## ¡Comprende hoy mismo Fiery Color Profiler Suite!

No dejen escapar otra oportunidad de ganar una ventaja sobre su competencia. Produzcan la alta calidad de color que les hace destacar a ustedes y a sus clientes. Para más información, descarguen el software demo en <http://www.efi.com/cpsdownload>.

Para comprar Fiery Color Profiler Suite, visiten <http://www.efi.com/how-to-buy>.



EFI  
C/ Fuencarral 119 2A  
28010 Madrid  
España

+34 916 031 542 tel  
+34 916 032 062 fax

[www.efi.com](http://www.efi.com)

Auto-Count, BioVu, BioWare, ColorWise, Command WorkStation, Digital StoreFront, DocBuilder, DocBuilder Pro, DocStream, EDOX, the EFI logo, Electronics For Imaging, Fabrivu, Fiery, the Fiery logo, Inkware, Jetriion, MicroPress, OneFlow, PressVu, PrintIntellect, PrinterSite, PrintFlow, PrintMe, PrintSmith Site, Prograph, RIP-White-Print, UltraVu and VUTEk are registered trademarks of Electronics For Imaging, Inc. in the U.S. and/or certain other countries. BESTColor is a registered trademark of Electronics For Imaging GmbH in the U.S. The APPS logo, AutoCal, Balance, ColorPASS, Dynamic Wedge, EFI, Estimate, Fast-4, Fiery Driven, the Fiery Driven logo, Fiery Link, Fiery Prints, the Fiery Prints logo, Fiery Spark, FreeForm, Hagen, the Jetriion logo, Logic, Pace, Printcafe, the PrintMe logo, PrintSmith, Print to Win, PSI, PSI Flexo, Rastek, the Rastek logo, RIPChips, SendMe, Splash, Spot-On, UltraPress, UltraTex, UV Series 50, VisualCal, the VUTEk logo and WebTools are trademarks of Electronics For Imaging, Inc. in the U.S. and/or certain other countries. Best, the Best logo, Colorproof, PhotoXposure, Remoteproof, and Screenproof are trademarks of Electronics For Imaging GmbH in the U.S. and/or certain other countries. All other terms and product names may be trademarks or registered trademarks of their respective owners, and are hereby acknowledged.

© 2011 Electronics For Imaging

U119.11.11\_ES