

EFI Fiery SeeSequence Compose

Ofrece herramientas intuitivas para la preparación avanzada de documentos

Fiery® SeeSequence Compose es una opción de aplicación de software dominante diseñada para constituir el conjunto de herramientas principal de los operadores para la preparación de los documentos que se vayan a imprimir. Proporciona un montaje de documentos centralizado, identificación WYSIWYG por páginas, y funciones de presentación preliminar y edición.

Ofrece funciones para una preparación de documentos intuitiva y exacta

SeeSequence Compose proporciona a Fiery un entorno avanzado de presentación y edición. Su amplia gama de herramientas avanzadas de composición de documentos e interfaz de usuario WYSIWYG avanzada mejora la verificación de documentos, acelera la composición y permite a los operadores menos expertos realizar funciones complejas con sus documentos.

Dado que SeeSequence Compose se inicia desde Fiery CommandWorkStation® 5, es suficientemente flexible para funcionar en el portátil del usuario o localmente en Fiery.

Además, el uso de herramientas avanzadas provistas de una interfaz de usuario inspirada en Fiery reduce los requisitos de formación de los operadores y aumenta su base de recursos.

Desde una única ventana integrada, los operadores gestionan las pestañas y especifican los papeles mezclados, al aprovechar el proceso de impresión digital totalmente automatizado para producir documentos acabados con una mínima intervención del operador.

Asimismo, la integración con la base de datos del almacén de papel centralizada del catálogo de papel facilita a los operadores la aplicación de las especificaciones de papel página por página o bien capítulo por capítulo, y mejora la gestión de papel en todo el entorno de producción.

Montaje flexible de documentos

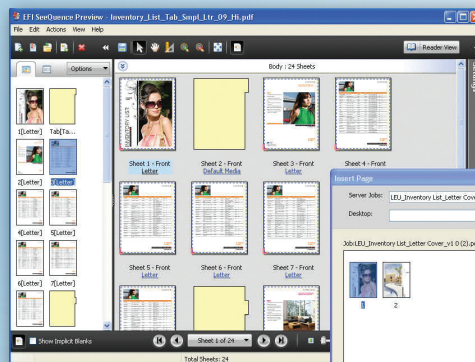
Los usuarios pueden arrastrar y colocar archivos del escritorio y páginas seleccionadas de trabajos de cualquier lugar de la red o de la lista de trabajos de Fiery.

Maximiza sus beneficios con Fiery SeeSequence Suite

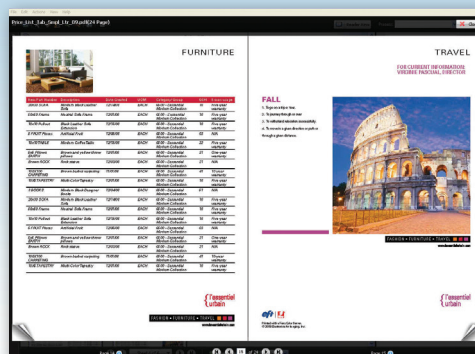
Los operadores pueden utilizar un espacio de trabajo único para todas las tareas de diseño de documentos. Para ello, sólo tendrán que añadir la opción Fiery SeeSequence Impose.

De esta forma, los clientes pueden incluir la imposición visual e intuitiva de documentos.

SeeSequence Impose y SeeSequence Compose se combinan para simplificar las actividades de preparación de documentos que requieren mucha dedicación, con el objetivo de reducir los tiempos de preparación de trabajos, incluso de los más complejos.



Arrastrar y colocar páginas en el trabajo de SeeSequence Compose.



Obtener una presentación preliminar del trabajo en modo Disposición del lector antes de su envío a impresión.

SERVER AND CONTROLLER SOLUTIONS

Ofrece herramientas profesionales para la preparación avanzada de documentos

SeeQuence Compose facilita un montaje de documentos centralizado y presentación y edición de PDF WYSIWYG.

Las funciones incluyen:

Vista de página: Simplifica la configuración del documento y la navegación en trabajos grandes. Permite al usuario ver los documentos enteros, incluidos insertos, pestañas e inicios de capítulo, y confirmar visualmente la información sobre el color del papel.

Identificación por páginas: Procesa documentos complejos gracias a una visualización WYSIWYG de trabajos, lo que reduce la posibilidad de error.

Definición de capítulos: Configura de forma rápida y sencilla rangos de página dentro de los documentos y aplica atributos de papel a rangos de página.

Modos de presentación preliminar: Revisa diferentes modos de impresión de diseños de página y verifica las páginas complejas de los documentos de forma rápida, sencilla y exacta.

Impresión con pestañas: Proporciona una intuitiva impresión de pestañas, permitiendo que las mismas sean insertadas, añadidas ó retiradas. Proporciona una edición WYSIWYG del texto de la pestaña y gestiona hasta 100 pestañas en bloques de hasta 15.

Inserción directa de PDF: Combina de manera simple páginas de PDF dentro de documentos o entre documentos.

Edición de archivos PDF en el último momento: Integra Enfocus Pitstop y Adobe® Acrobat® con el fin de realizar cambios de última hora en los PDF de forma rápida y sencilla.

SeeQuence Compose es compatible con los siguientes formatos de trabajo Fiery:

- PDF
- PS
- VDP

Requisitos del sistema

- Fiery System 6 o superior
- Fiery Command WorkStation v5.0 o superior

Estación cliente (mínimo)

Mac OS

- Procesador: PowerPC® G5 o procesador Intel® de núcleo múltiple
- Mac OS X v10.4.9 y 10.5
- Se recomienda 1 GB de RAM como mínimo
- 5 GB de espacio disponible en el disco duro
- Monitor de 17 pulgadas, resolución de color de 16 bits de 1024 x 768

Windows

- Procesador Pentium 4 de 1 GHz o superior
- Microsoft® Windows® XP o Windows Vista®
- Se recomienda 1 GB de RAM como mínimo
- 5 GB de espacio disponible en el disco duro
- Monitor de 17 pulgadas, resolución de color de 16 bits de 1024 x 768

La oferta de soluciones integradas de EFI aumenta la productividad y mejora su rentabilidad. Descúbralo en www.efi.com.



EFI
C/ Fuencarral 119 2A
28010 Madrid
España

+34 916 031 542 tel
+34 916 032 062 fax

www.efi.com

Auto-Count, BioVu, BioWare, ColorWise, Command WorkStation, Digital StoreFront, DocBuilder, DocBuilder Pro, DocStream, EDOX, el logotipo de EFI, Electronics For Imaging, Fabrivid, Fiery, el logotipo de Fiery, Inkware, Jetrion, MicroPress, OneFlow, PressVu, Printelect, PrinterSite, PrintFlow, PrintMe, PrintSmith Site, Prograph, RIP-While-Print, UltraVu y VUTEK son marcas comerciales registradas de Electronics for Imaging, Inc. en EE. UU. o en algunos otros países. BESTColor es una marca comercial registrada de Electronics for Imaging GmbH en EE. UU. El logotipo de APPS, AutoCal, Balance, ColorPASS, Dynamic Wedge, EFI, Estimate, Fast-4, Fiery Driven, el logotipo de Fiery Driven, Fiery Link, Fiery Prints, Fiery Spark, el logotipo de Fiery Prints, FreeForm, Hagen, el logotipo de Jetrion, Logic, Pace, Printcafe, el logotipo PrintMe, PrintSmith, Print to Win, PSI, PSI Flexo, Rastek, el logotipo de Rastek, RIPChips, SendMe, Splash, Spot-On, UltraPress, UltraTex, UV serie 50, VisualCal, el logotipo de VUTEK y WebTools son marcas comerciales de Electronics for Imaging, Inc. en EE. UU. o en algunos otros países. Best, el logotipo de Best, Colorproof, PhotoXposure, Remoteproof y Screenproof son marcas comerciales de Electronics for Imaging GmbH en EE. UU. o en algunos otros países. Todos los demás términos y nombres de productos pueden ser marcas comerciales o marcas comerciales registradas de sus respectivos propietarios y son reconocidas expresamente en este documento.